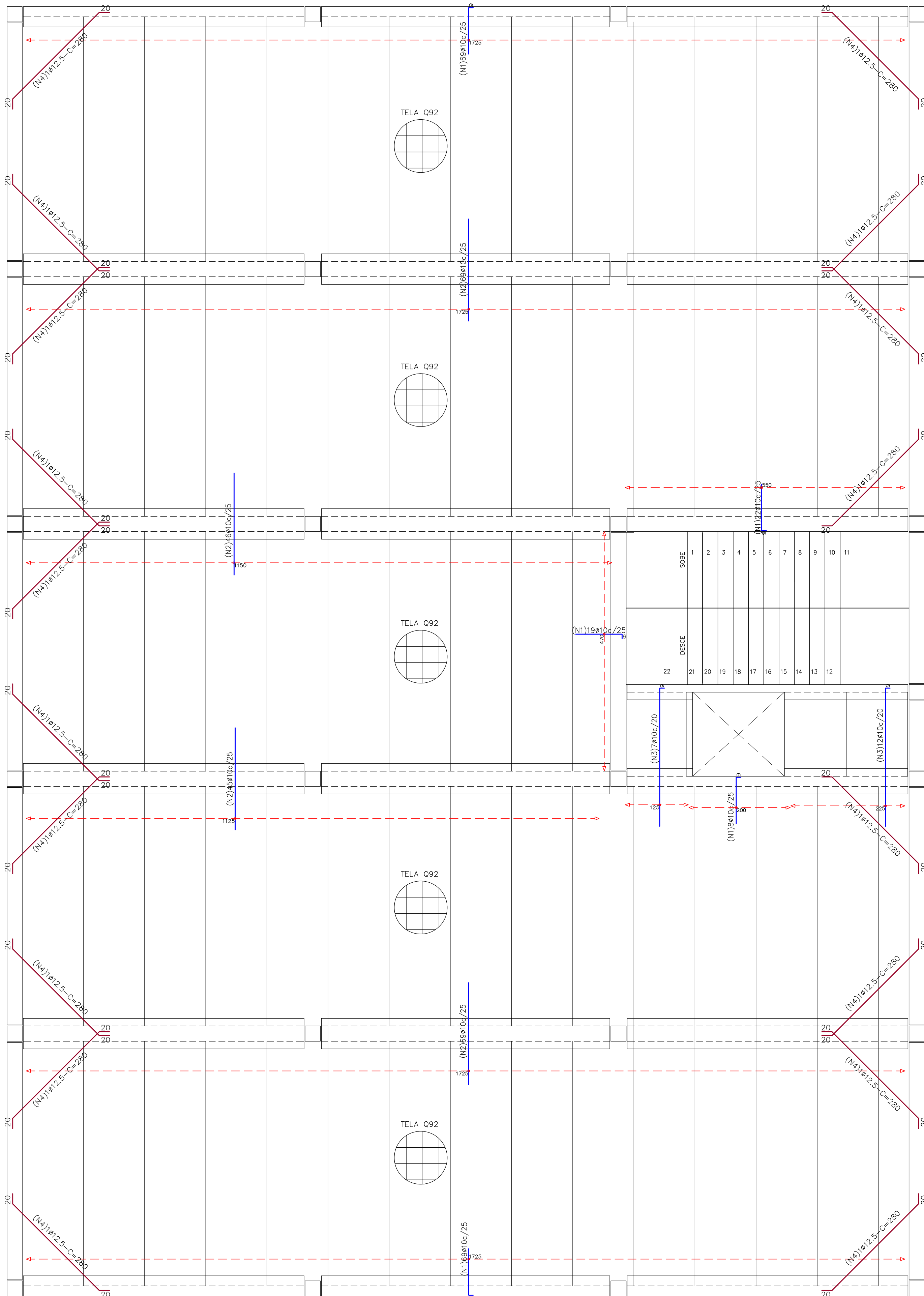
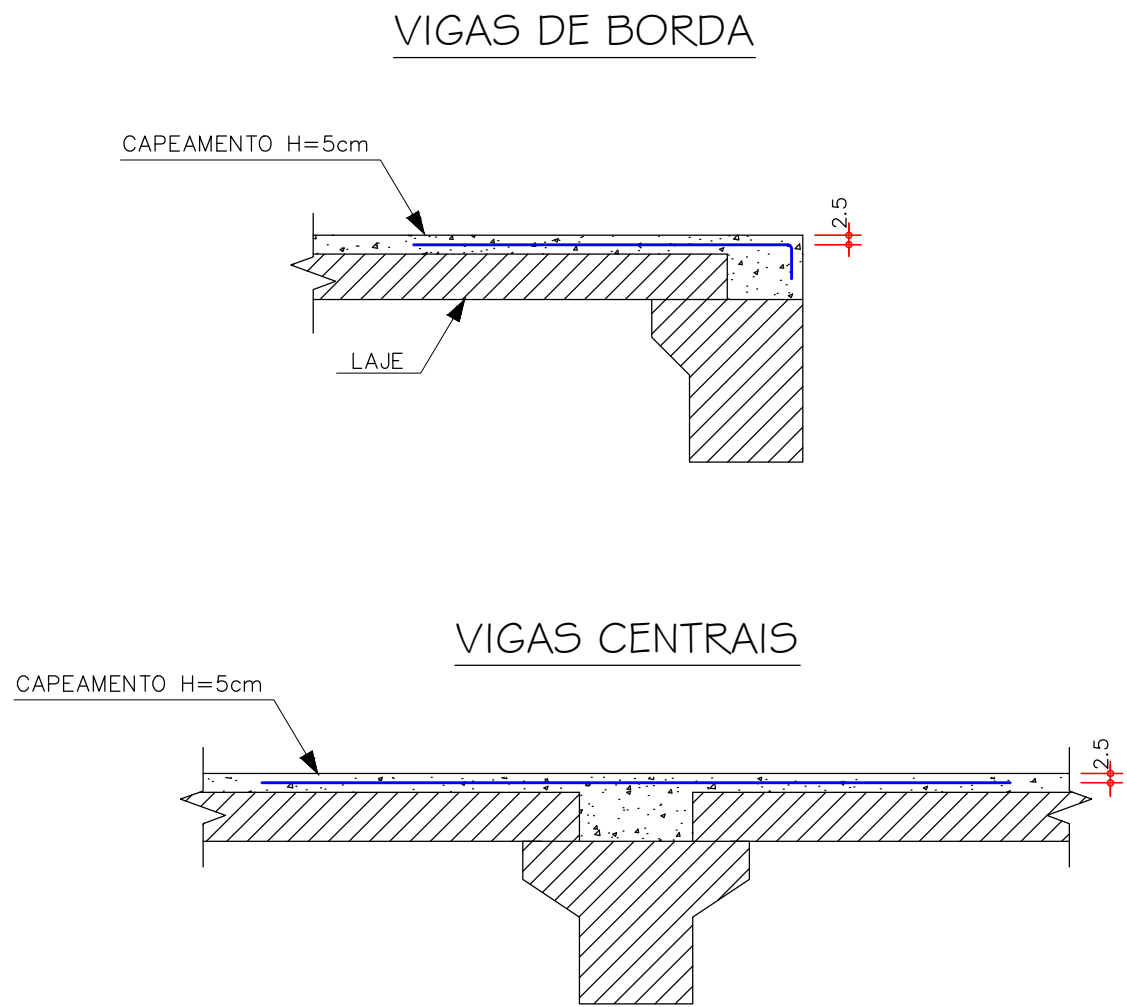


ARMADURAS DO CAPEAMENTO DAS LAJES DO 1º PAVIMENTO E 2º PAVIMENTO
ESC 1:50

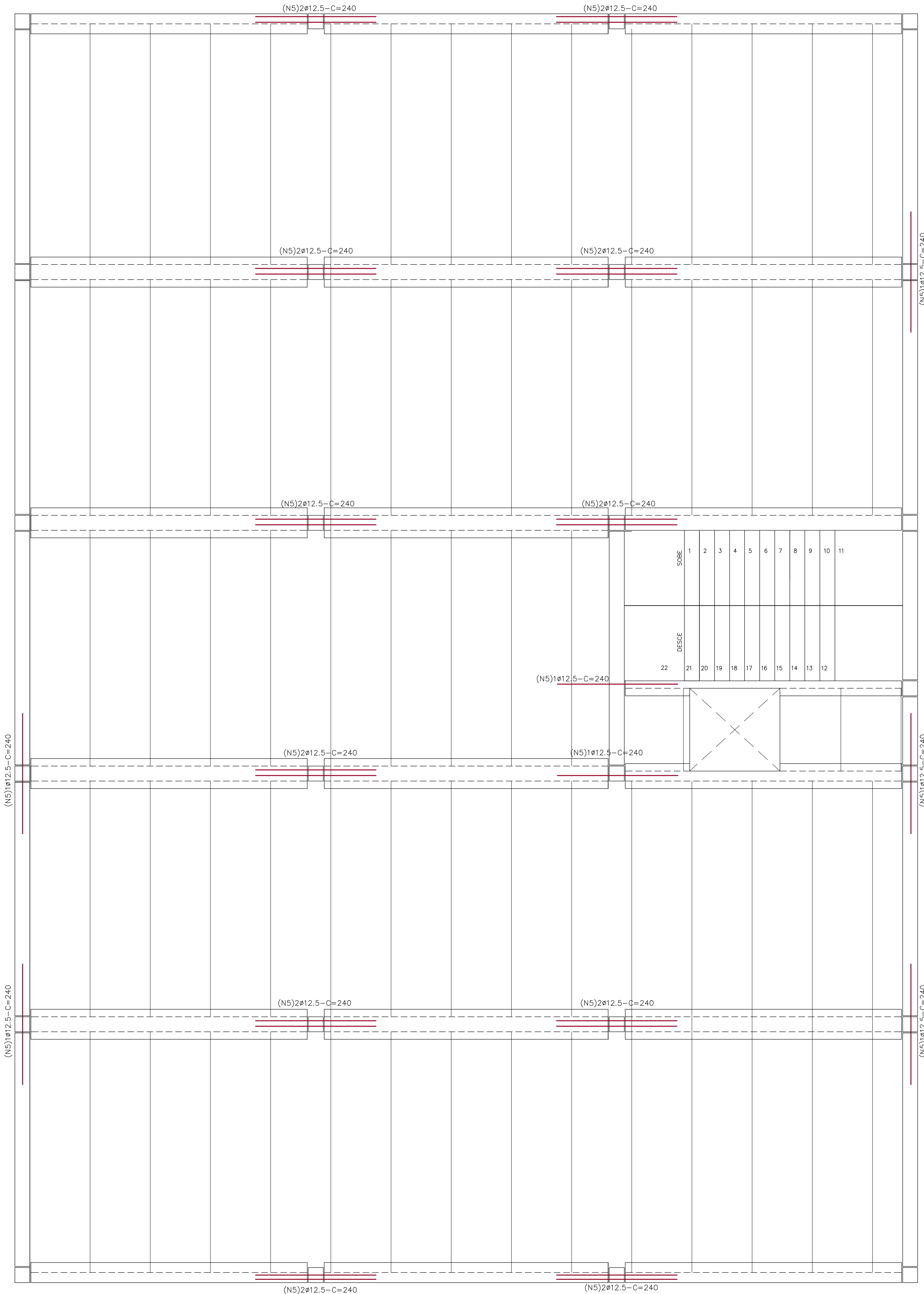


Elemento	Pos.	Diam.	Q	Dist.	Ret.	Qab.	Comp.	Total	CA-50	CA-60
				(cm)	(cm)	(cm)	(cm)	(cm)	(kg)	(kg)
	1	Ø10	187	9	14	100	18700	115.0		
	2	Ø10	229	9	14	200	45800	285.0		
	3	Ø10	118	9	27	280	5320	32.8		
	4	Ø12.5	118	20	240	280	5040	49.4		
							Total+10%	528.0		
							(x2)	1056.0		
							Ø10:	947.3	0.0	
							Ø12.5:	108.7	0.0	
							Total:	1056.0	0.0	

DETALHE DO POSICIONAMENTO DAS ARMADURAS NEGATIVAS DAS LAJES

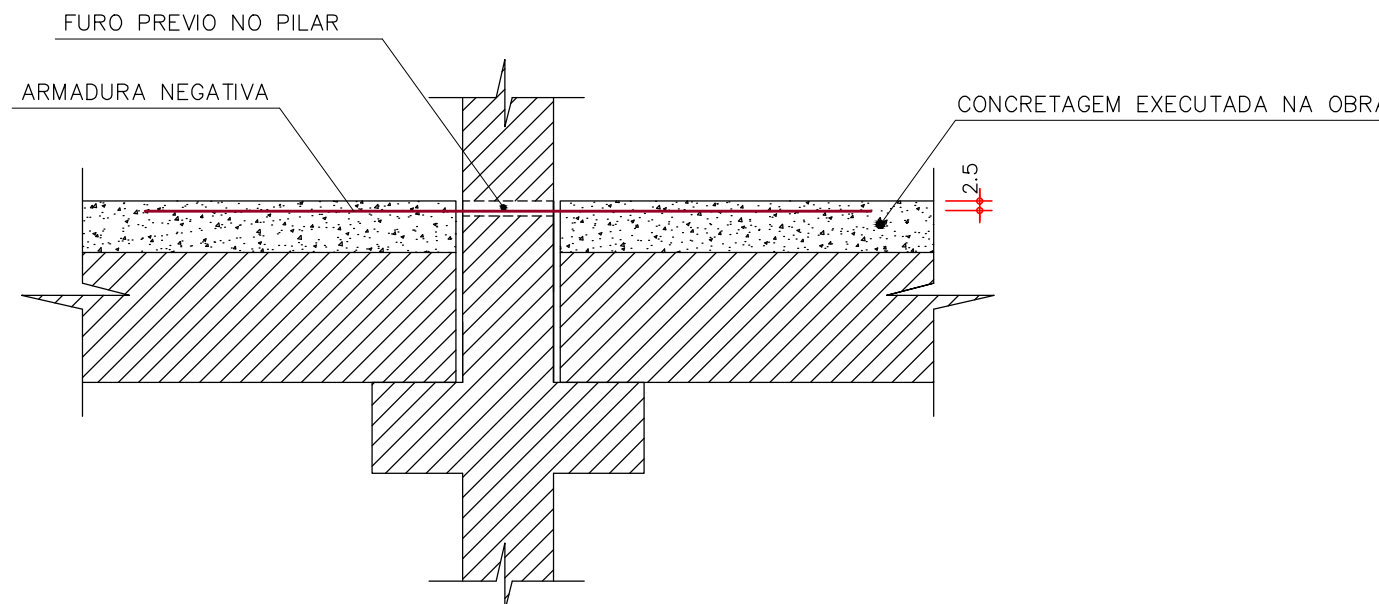


ARMADURAS DE LIGAÇÃO DAS VIGAS DO 1º PAVIMENTO E 2º PAVIMENTO
ESC 1:50



Elemento	Pos.	Diam.	Q	Dist.	Ret.	Qab.	Comp.	Total	CA-50	CA-60
				(cm)	(cm)	(cm)	(cm)	(cm)	(kg)	(kg)
	5	Ø12.5	31	240	240	7440	72.9			
						Total+10%	80.0			
						(x2):	160.0			
						Ø12.5:	160.0	0.0		
						Total:	160.0	0.0		

DETALHE DO POSICIONAMENTO DAS ARMADURAS NEGATIVAS DAS VIGAS



RAIO DE CURVATURA DAS BARRAS		CONCRETO ADOTADO	
		$f_{ck} = 30 \text{ MPa}$ $f_{ctj} = f_{ck} + 1.65 \times S_d$ $f_{ctj} = 4 \text{ MPa}$ $f_{ctj} = 5.5 \text{ MPa}$ $f_{ctj} = 7 \text{ MPa}$	
		DE ACORDO COM O ITEM 8.3.1.2 DA NBR-6118	
REVISÃO			
Nº		DESCRIÇÃO	
		DATA	
OBRAS			
NOVA SEDE DA PREFEITURA MUNICIPAL			
PROPRIETÁRIO			
PREFEITURA MUNICIPAL DE CONTENDA			
LOCAL			
CONTENDA - PR			
ESPECIFICAÇÕES			
ARMADURAS DO CAPEAMENTO DAS LAJES DO 1º E 2º PAVIMENTOS			
ARMADURAS NEGATIVAS DAS VIGAS DAS LAJES DO 1º E 2º PAVIMENTOS			
PROJETO			
FRANCISCO MARINO GONZALEZ			
ENGRº CIVIL - CREA 16532-DPR			
REVISÃO			
150			
16/11 AGOSTO/2010			
DIREITOS AUTORAIS RESERVADOS.			
Este Desenho é de propriedade de GONZALEZ			
Projetos, Especificações e não reprodução, cópia			
ou utilização de qualquer parte sem o consentimento			
do autor, constitui crime sujeito as sanções			
previstas em Lei.			
ASSOCIAÇÃO		ABECE	
PROFESSOR		ESTRUTURAL	
FRANCA		21	